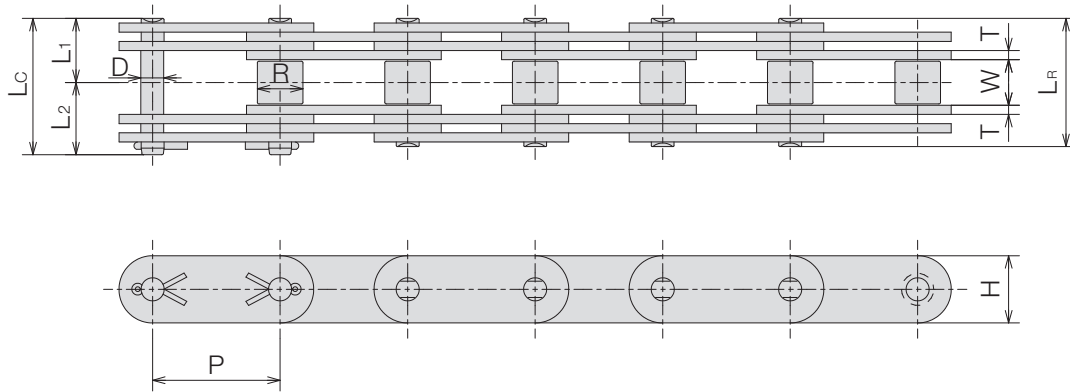


Double Capacity Roller Chain

ANSI | Double Pitch | Heavy Duty | DC

“DC”タイプは標準ダブルピッチローラチェーンより、プレート枚数を2倍にする事で、1列チェーンでありながら、2列チェーンに近い破断強度を実現させています。“DC”タイプのローラチェーンは、標準歯型のスプロケットが使用できます。チェーン速度は50m/min以下が理想的です。



BS Single Pitch

ANSI Single Pitch

ANSI Double Pitch

ENGL. 81X

Technical Information

SY Chain No.	Dimension - mm										Average Tensile Strength κN	Average Chain Weight kg/m
	Pitch P	Roller		Pin				Plate				
		Width W	Dia. R	Dia. D	Length				Height H	Thickness T		
				L _R	L _C	L ₁	L ₂					
SY C2040 DC	25.40	7.95	7.92	3.96	23.0	24.7	11.5	13.2	11.4	1.5	38.20	0.50
SY C2050 DC	31.75	9.53	10.16	5.08	28.8	30.5	14.4	16.1	15.0	2.0	63.80	0.85
SY C2060H DC	38.10	12.70	11.91	5.95	42.2	44.2	21.1	23.1	17.0	3.2	109.80	1.46
SY C2080H DC	50.80	15.88	15.88	7.93	52.0	55.1	26.0	29.1	22.6	4.0	180.40	2.50
SY C2100H DC	63.50	19.05	19.05	9.53	62.0	65.6	31.0	34.6	28.6	4.8	274.00	3.81
SY C2120H DC	76.20	25.40	22.23	11.10	77.8	82.1	38.9	43.2	34.9	5.6	372.00	5.50
SY C2160H DC	101.60	31.75	28.58	14.28	97.4	102.6	48.7	53.9	47.6	7.2	612.00	9.27

オフセットリンクはありません。DCタイプは標準チェーン用の単列スプロケットが使用できます。